



Procès
à la Cour des Pairs

depuis 1819.

Par le ch. F. d'Houdetot

100



Place de la Bourse, 51 en face le Palais

SUSSE FRÈRES

Papetiers, Brevetés.

Font la fourniture générale de Bureaux.

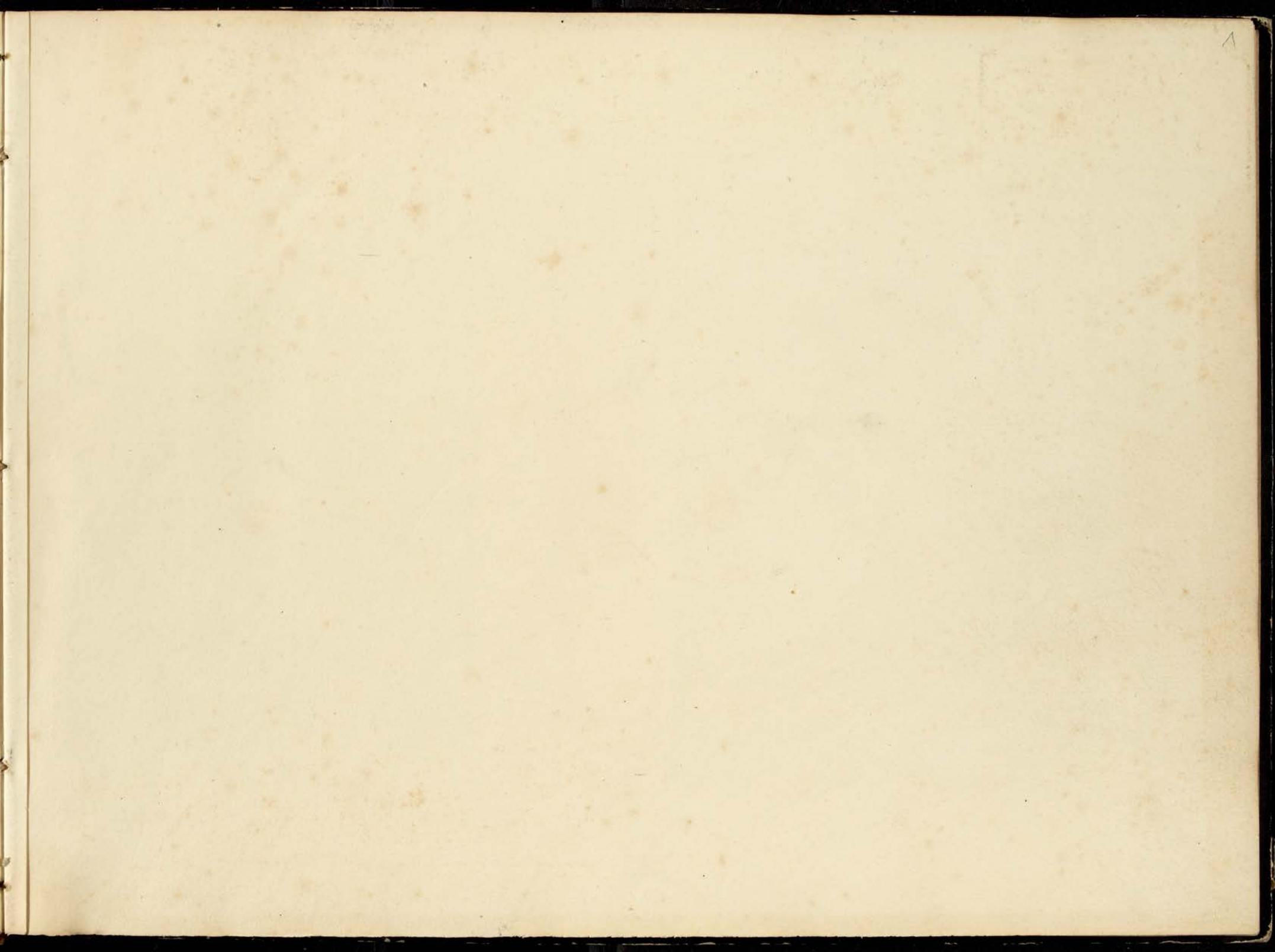
Exposition en location de Tableaux en Dessins.

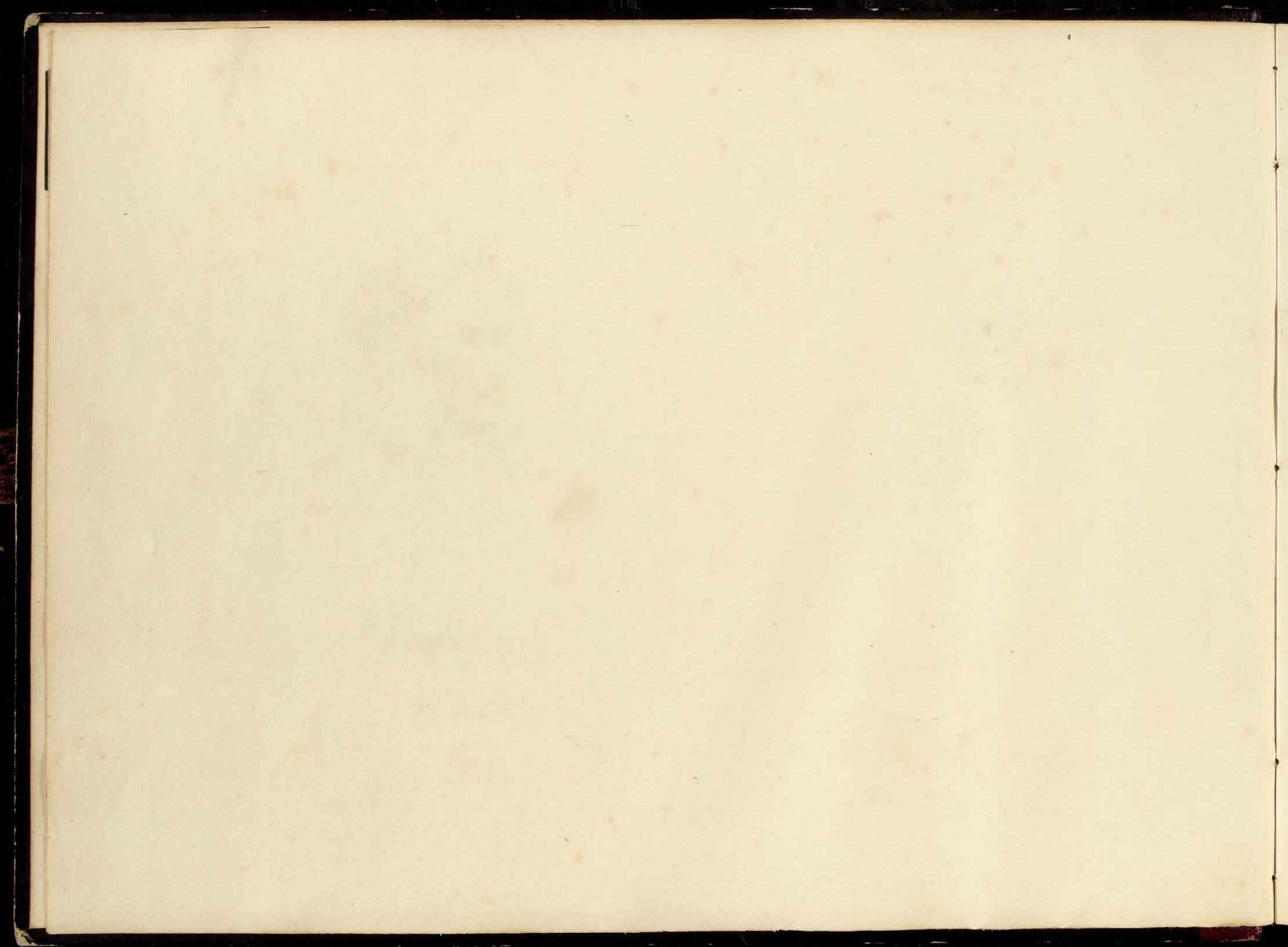
Tien^{tes} les Couleurs à l'huile et à l'aquarelle.

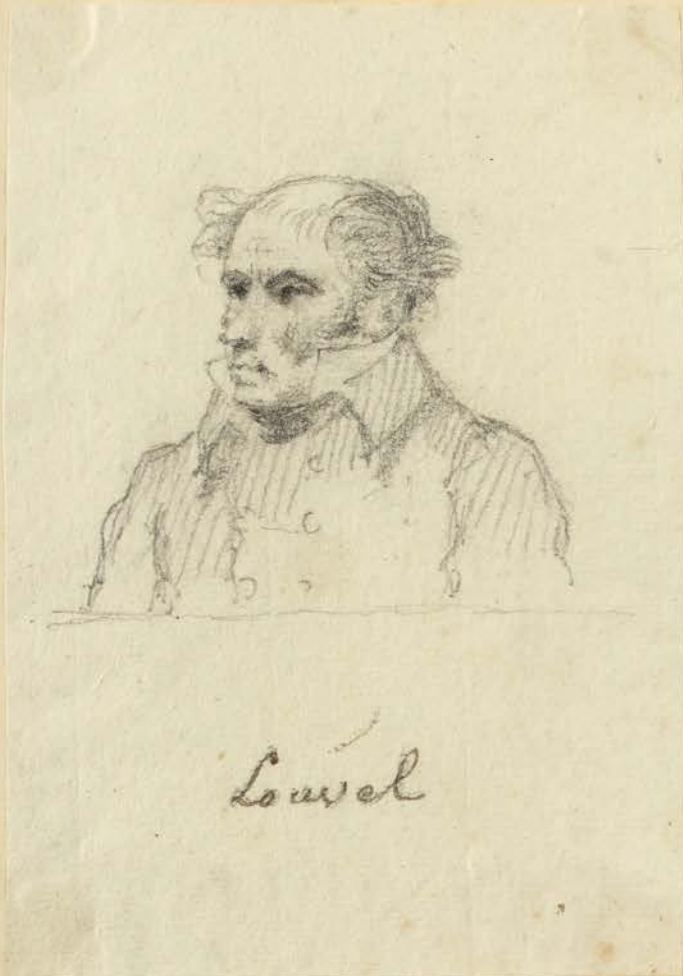
Assortiment de Bordures dorées, &c. &c.

à Paris.

Le fixage de cet album a été
fait en mai 1934







Louvel



Louvel.
assassin du Duc
de Berry





M^{re} de Valisniénil

Profil de marquis



Guiraud (Louis Benoist) chirurgien
major au 6^e Régiment d'Artillerie
à Laferrière, témoin dans le procès
du marquis.

Il est dans le Sibate
à M^e Martin de Noy

Il a une grande tête
et les yeux sont
très beaux et
à la fois qui
s'appelle Martin

à Ven, Messinas,
faites pour le
soit. Comme je vois

procès

S'avril

accusés



Paris 1836.

Travot
Finsaliva
accusé d'avril

5



Kersausie
Paris 1836.



X^{bre} 1835
Maillefer



Paris 1836
vari



Thomas 2^e X^{bre}
1835



Paris
1835.



Cassidière



2^e
1835

Tiphaine.
10^e X^{bre}
1835
Tanguille.



Le Grand de Lyon
accusé d'avril



Beaumont Bea



offray



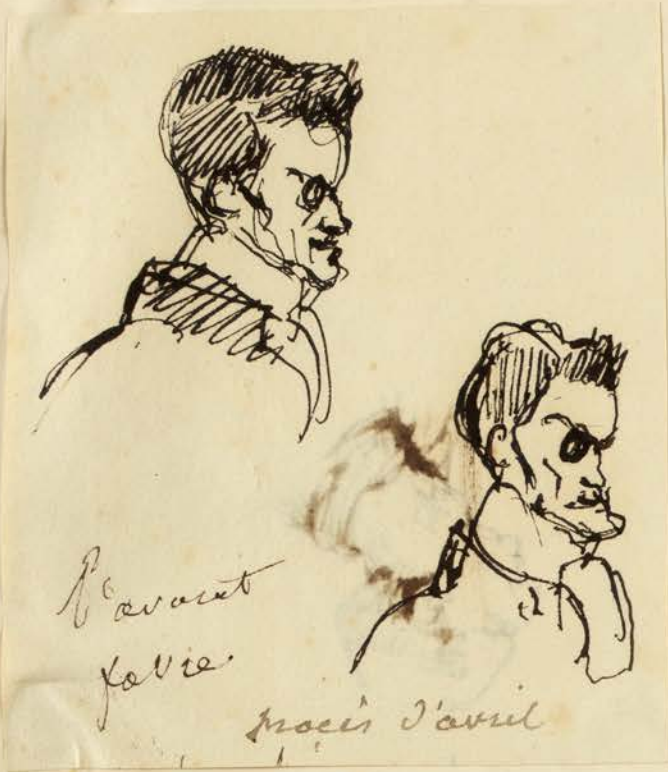
Kersausie



Cassidière. X^{bre} 1835



Cassidière
12^e X^{bre} 1835.



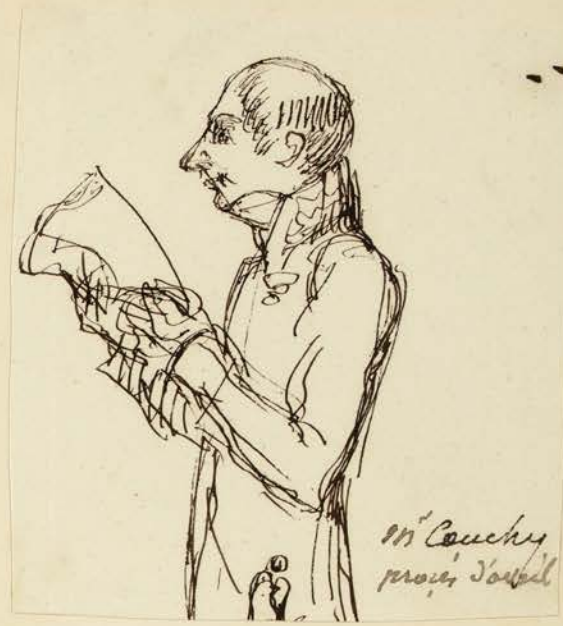
Baronnet
Favre

Monsieur David



Monsieur David

Un jeune
seigneur



M^r Cauchy
Monsieur David



Monsieur avocat
3 Juin 1835



Monsieur avocat
D. Delaquis

juin 1836



Avocat
Joek
12. X^{bre} 1835



Ouvrier 3 X^{bre} 1835.



maître d'avid. — — l'ava. cab p



Avocat Comte
29 X^{bre} 1835

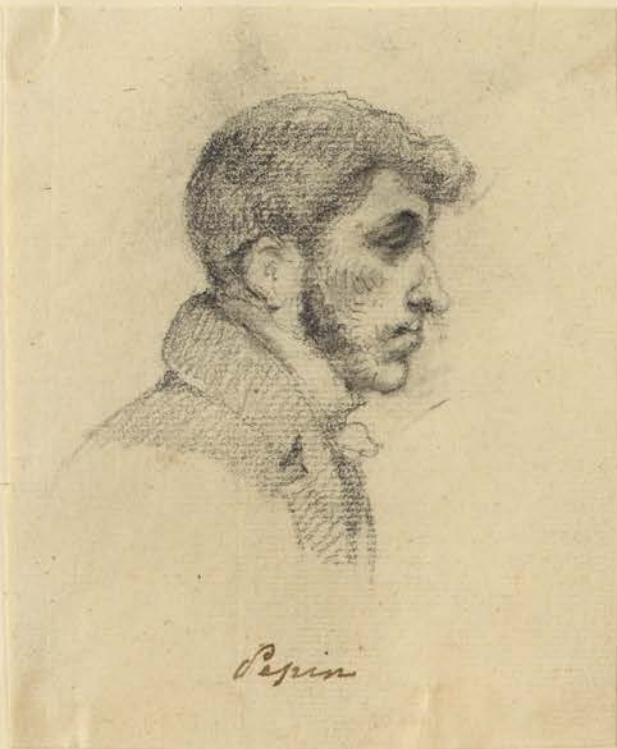
4

Morey esit vutre' le
27 a pied ou en Cabriolee

ou la de la Machine



Faint, illegible text or markings at the bottom of the page.



Pepin



fieschi



novy 13 f 1836



fieschi

3 fevri
1836



fieschi

2 fevri
1836



fieschi 13 fev 1836



fieschi 4. fev.

Croyez bien que je ne crains
pas la mort, je suis
facilité avec elle, je
l'embrasse déjà comme une
compagne et je serais arrivé
avec calme le moment où
la hache tranchante séparerait
mon corps de ma malheureuse
tête. Le Regide fieschi

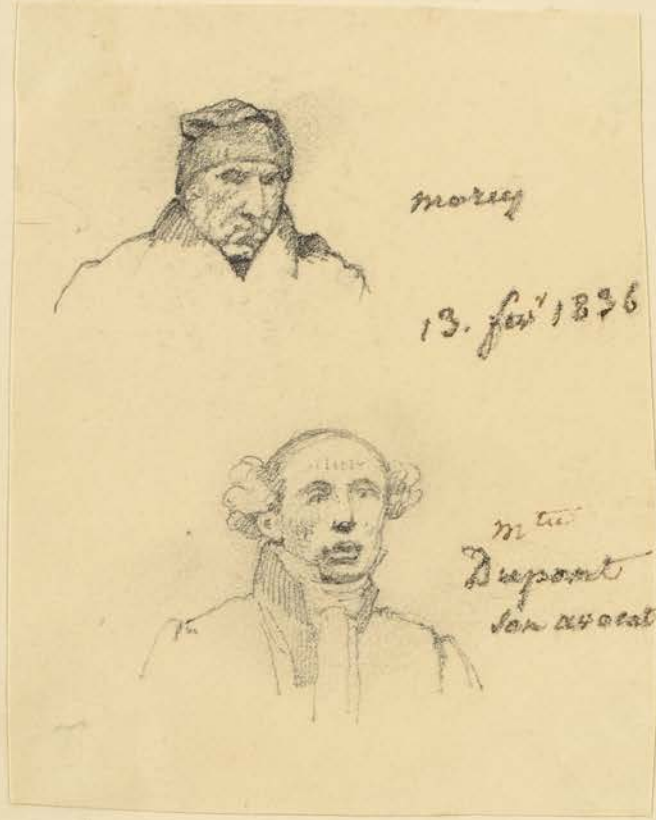
copie de la
lettre de fieschi à M^r Laroque
écrite de Luxembourg.



fieschi 10 fev
1836



morey



morey

13. fev' 1836

m^{re}
Dupont
son avocat



Pepin fev. 1836





M^r l'Avocat Dupont témoin
dans le procès de Fischer son ancien
sacristain



Mina Laffare
Déposant
3 février
1836



M^r l'Avocat Sfeur



La femme Petit
témoin dans le
procès de Fischer fév^r 1836

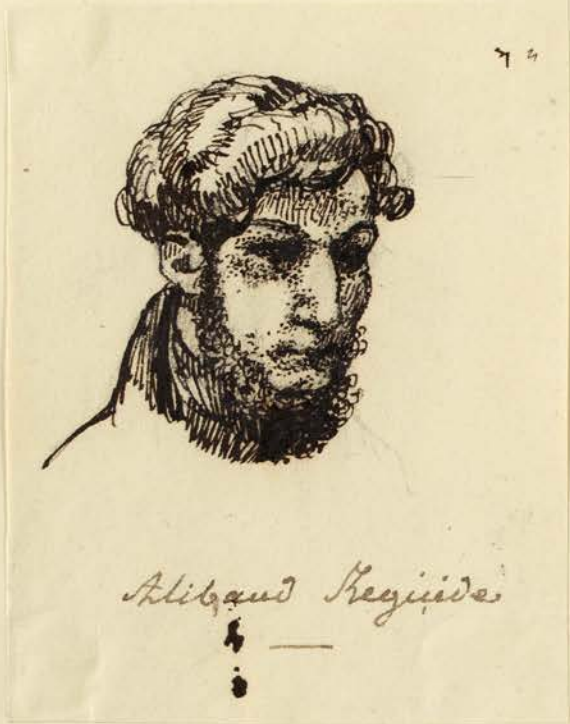


Mina Laffare maîtresse de
Fischer témoin dans son
procès.

161. notandi.
 Mors fischeri
 Jaur del'arrete
 15 fev 1836.



fischeri. unanimité p. 1. 2^{me} quest
 Fischeri. Parricide 148 Conto 13. 161
 Mors. Coceptible 158. Conto 3.
 Mors. Coceptible 160. Conto 3.
 Mors. Mord 123 parricide 13
 Depu. Coceptot unanimité
 Depu. Coceptible unanimité
 Depu. Mord ^{non réduit.} 119 n. 31. 16 161
^{réduit} Mord 111. Jan 1530
 Bureau Coceptot non
 Coceptible 158 Conto 2.
 20 ans detention 120. 41





Meunier 24 avril 1837.



Meunier 1837. 23 avril



meunier 23 avril 1837
attentes - Centre la Vie in Roi



(Charles Alexandre) Lévassier 23 avril 1837
traduit comme Comptes de Meunier



(Henri) Lacaze 23 avril 1837
Traduit comme Comptes de Meunier



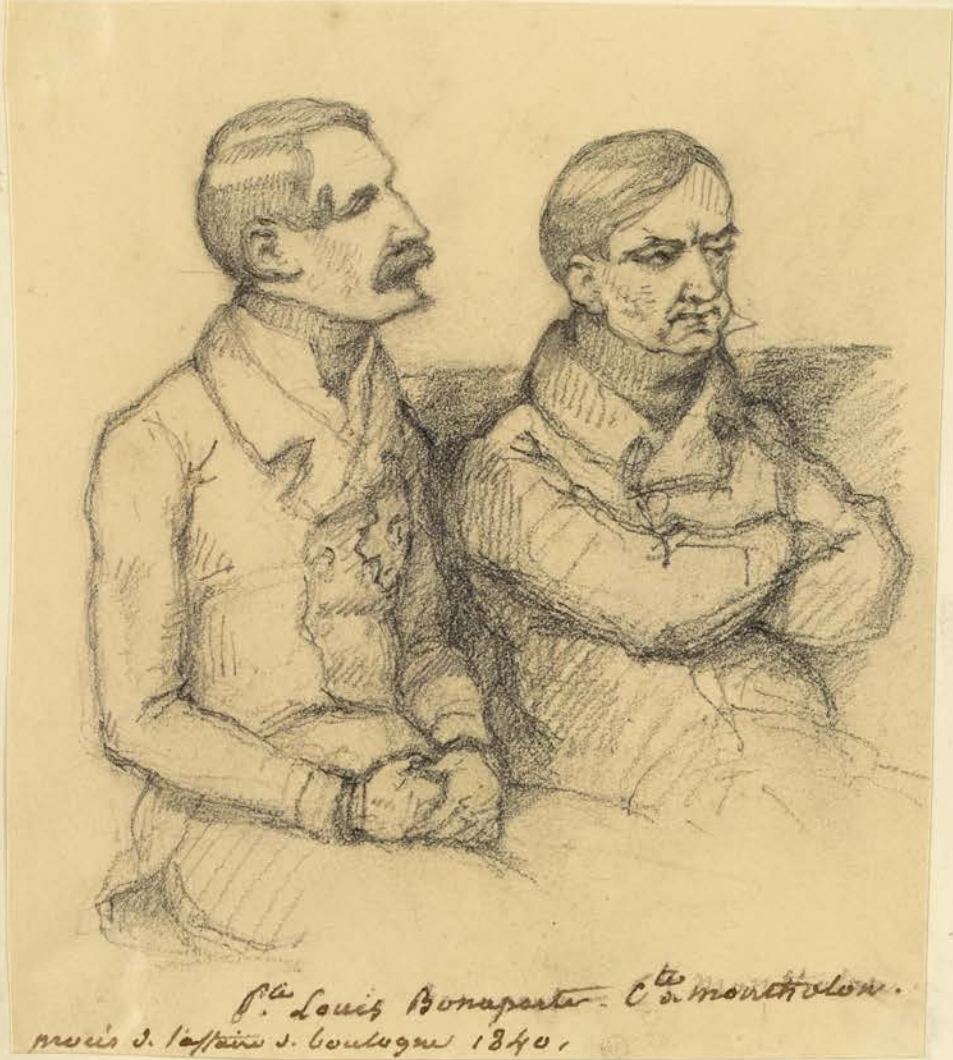
L'adv. Rollin avocat de
l'affaire Kéroux 24 avril 1837



M l'advocat General
Goussier 23 avril 1837
affaire mémoires



choix d'art ange
diffusion
de l'œuvre
24 avril 1837
affaires
mémoires



Le Louis Bonaparte - C. de Montholon.
dessin de l'artiste J. Coussin 1840.



Prince Louis Bonaparte

St^e Montholon
 affaire de Boulogne
 1840.



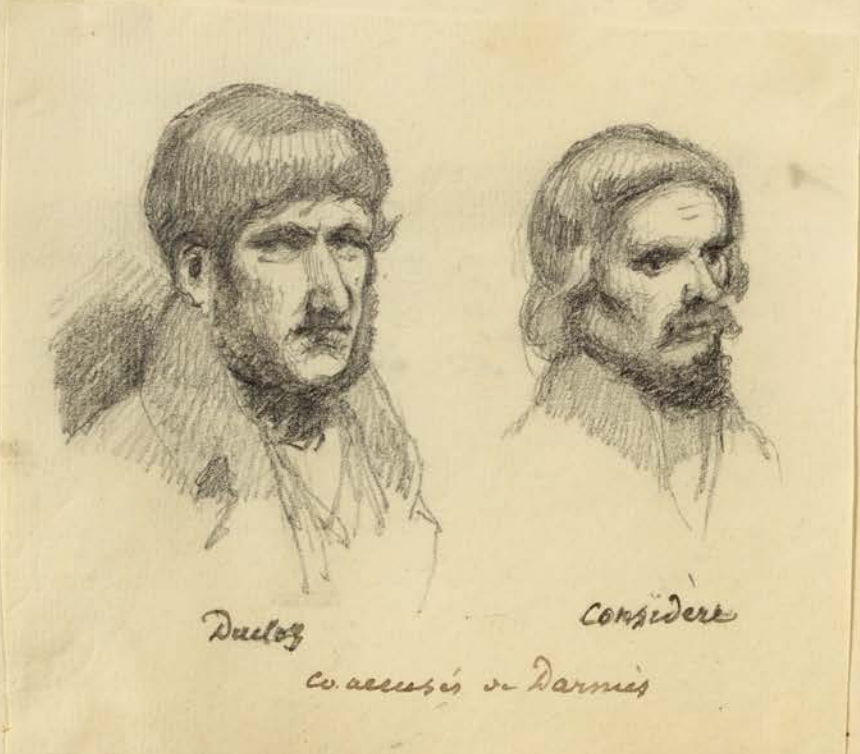
Darmes



Darmes
regicide



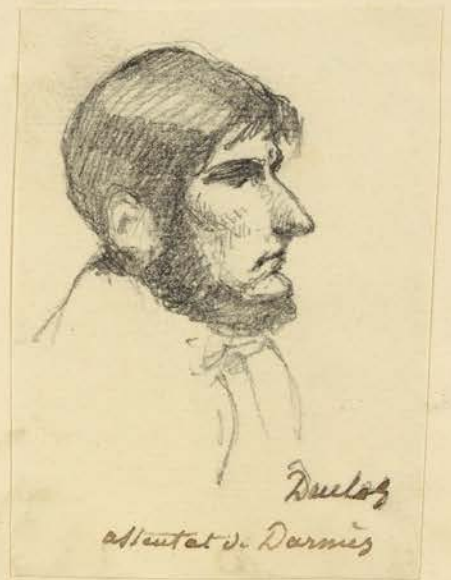
Darmes



Ducluz

Consideré

co. accusé de Darmes



Ducluz

allégué de Darmes



l'avocat
Pineide
d'aisant p^r Darius.
mai 1841



l'avocat LeDitt
d'aisant p^r Darius.
affaire Parmis





Guérinot 6. X^{bre} 1841



Colombier 7. X^{bre}
Consulaire



Brasier dit Luth
14. X^{bre} 1841



Guérinot
15. X^{bre} 1841



Dufour 16. X^{bre} 1841



Dupoty. 14. X^{bre}



quisissat 14. X^{bre}, 841
pendant la prison de
Orléans.



Dufour 12 X^{bre}, 841



Dupoty 19 X^{bre}, 1841



Dufour 15 X^{bre}, 1841



Lodove Rollin
Suffragane Dupoty
11 X^{bre}, 1841.



Comte Kerguelen
 Juin 1846



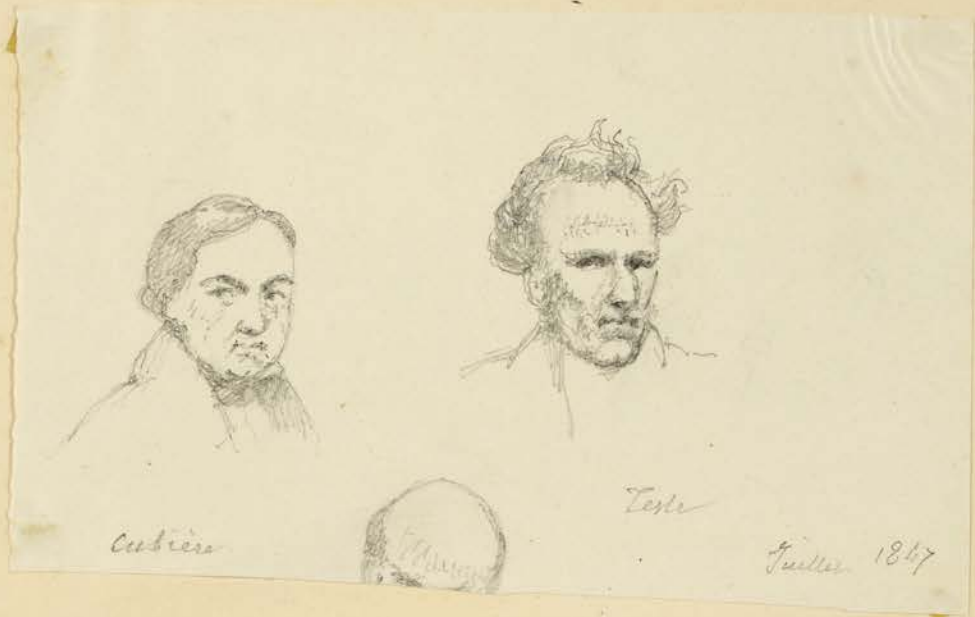
Comte Kerguelen
 Juin 1846



Comte Kerguelen Juin 1846



5 Juin 1846
 Dessin du harnais avalé
 pendant pour Comte





Charvettes 1847 J. L.



Guillet 1847. apput nominal



M^r Renouard rapporteur J. L. 84



12. Guillet 1847

Cubieres



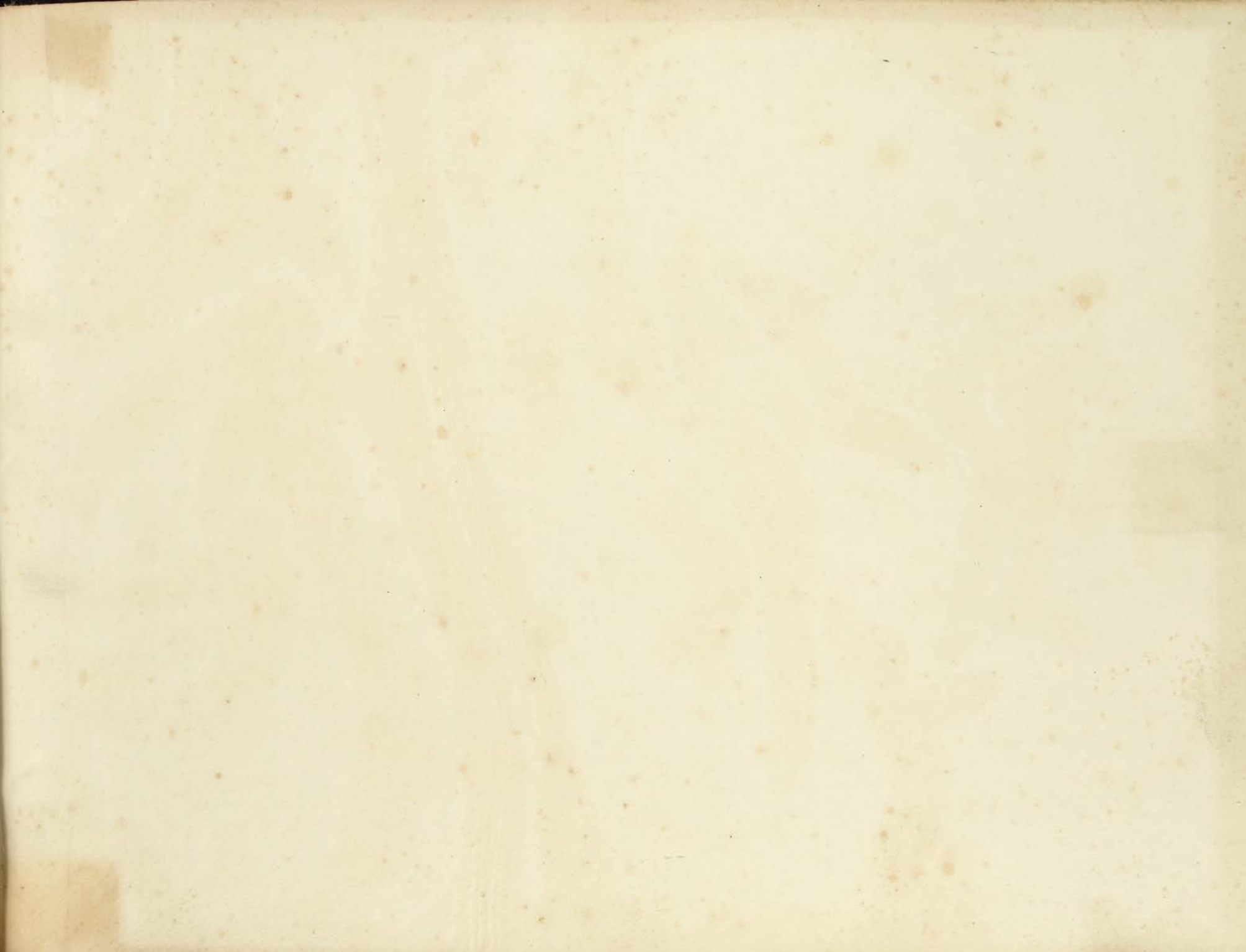
Zeste



Parmentier



25 J. L. 1847. Pelletier





F. BERTHAULT FILS

à ANGERS





F. BERTHAULT FILS

PLACE DU RALLIEMENT

& RUE D'ALSACE.

ANGERS

Tous les Clichés sont conservés